

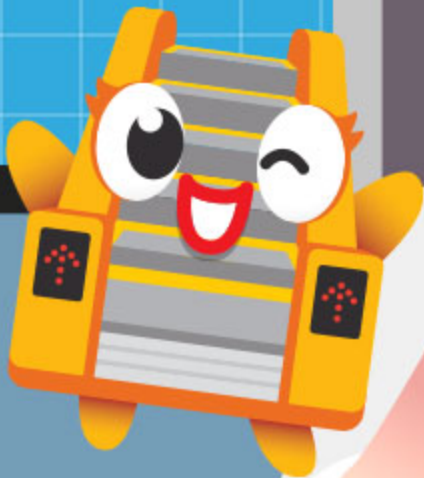
승강기 안전한 배려! A to Z

안전한 승강기의 비밀



안전은 내가 먼저

배려는 남을 먼저



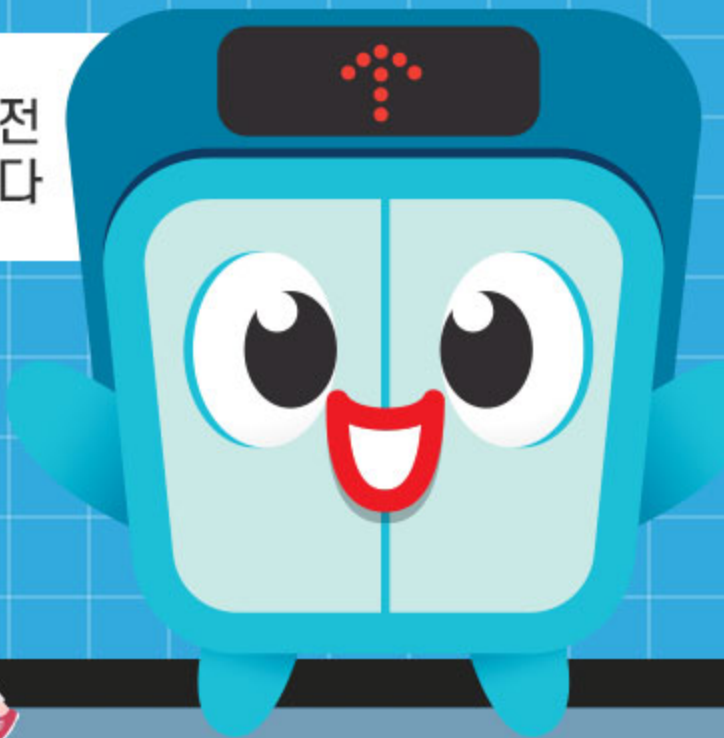


엘리와 배우는 승강기 안전비밀!!

어떻게 해야 안전한
승강기 이용하기를 할 수 있을까?



걱정마세요! 알기 쉬운 승강기 안전
A to Z까지 완벽하게 알려드립니다





첫째!
승강기에서는 뛰지 않아요

승강기에 충격이 가면 위험하므로
'쿵쿵' 뛰지 않아야 합니다!

5 ▲

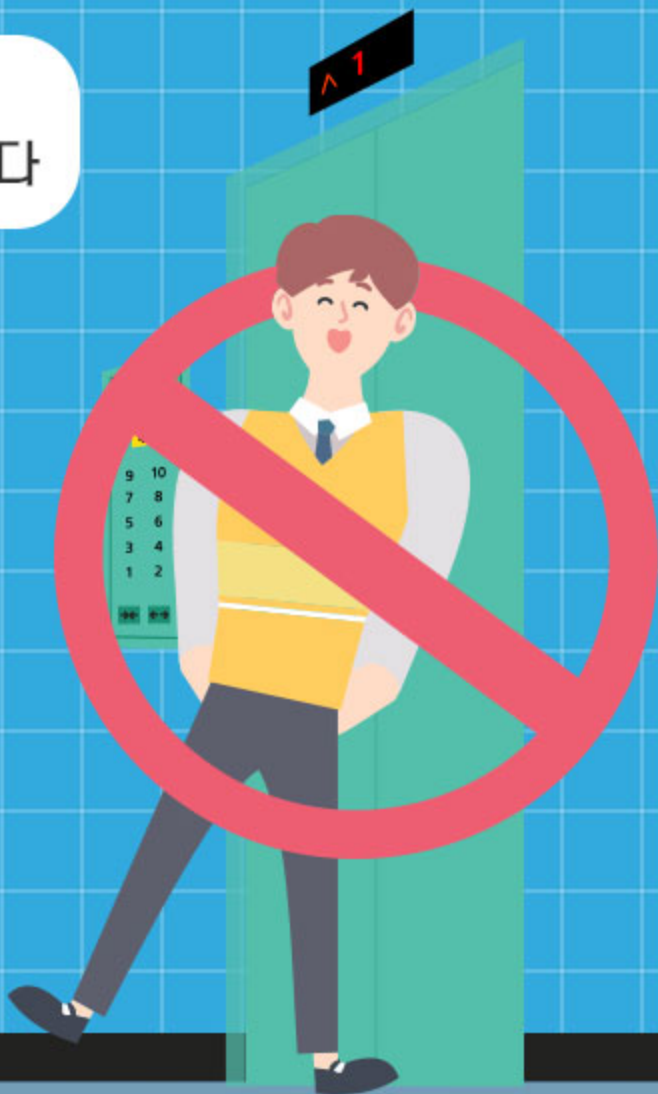




둘째!
승강기 문에 기대지 않아요

승강기 문에 기대면 경우 추락 등의
위험이 있으므로 기대지 말아야 합니다

NO!





셋째!
급하게 탑승하지 않아요

급하게 승강기에 탑승할 경우
문에 끼임 등의 사고가 날 수 있습니다





에스와 배우는 승강기 배려비밀!!

나도 모르게 승강기에서 배려가
부족한 행동을 하는거 아닐까?



걱정마세요! 알기 쉬운 승강기 배려
에스가 하나하나 알려드립니다!





첫째!
버튼으로 장난하지 않아요

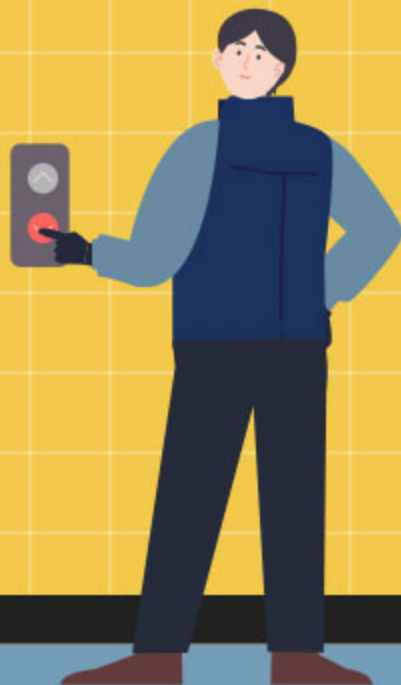
다음에 탑승할 사람을 위해
승강기 버튼으로 장난하면 안돼요





둘째!
열림버튼으로 기다려주세요

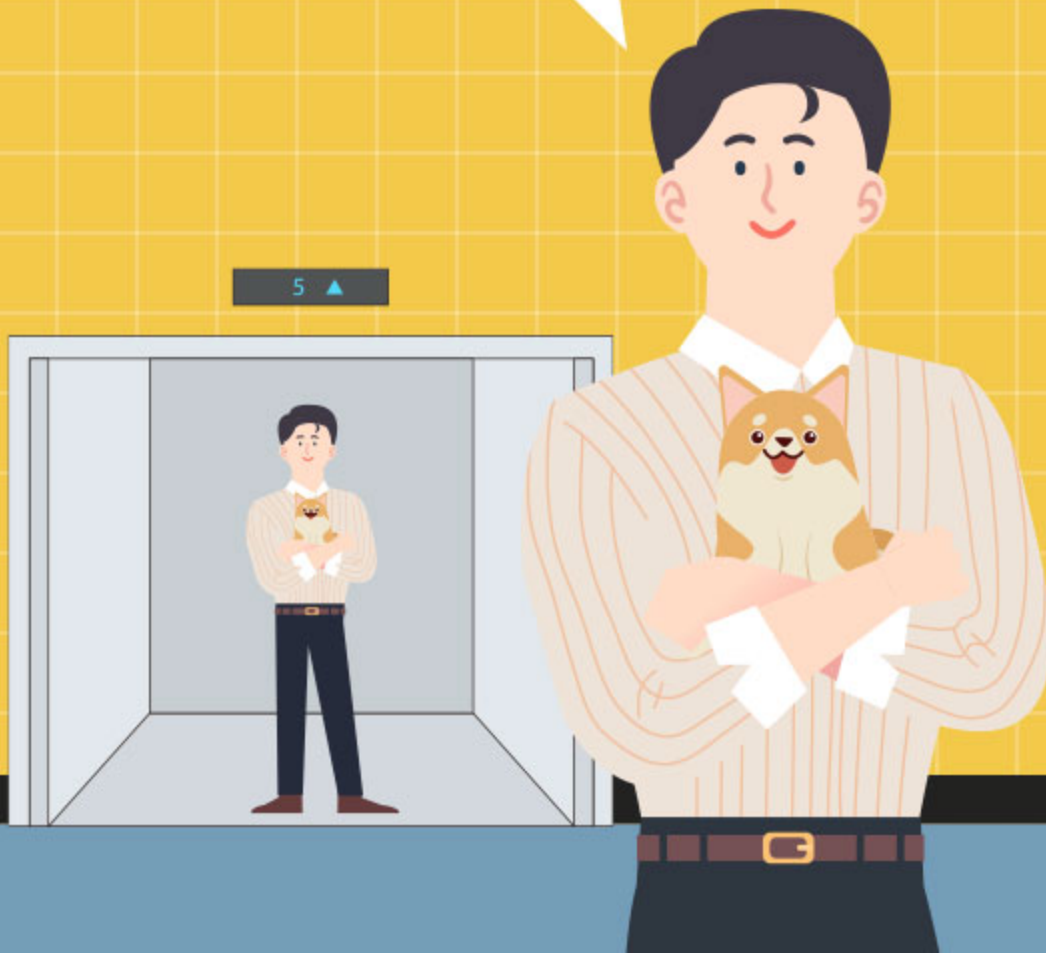
다른 사람을 위해 열림버튼을
누르고 잠시만 기다려 주세요!





셋째!
강아지는 안고 타주세요

강아지와 탑승자의 안전을 위해
보호자가 안고 타주세요



우리부터 지켜나아가는
안전한
승강기의 비밀

안전은 내가 먼저 배려는 남을 먼저 실천이 우선입니다

